



KULZER
MITSUI CHEMICALS GROUP



NAPRAWA WEWNĄTRZYSTNA WKŁADÓW Z DWUKRZEMIANU LITU

Postępowanie krok po kroku

W codziennej stomatologii nie ma czasu na eksperymenty, dlatego stomatolodzy jak wszyscy inni wybierają sprawdzone metody. Dr Stefano Daniele, dentysta z Mediolanu (Włochy) wyjaśnia krok po kroku jak wewnątrzustnie naprawić pośrednią rekonstrukcję adhezyjną przy użyciu systemu GLUMA Bond Universal.

1

W pierwszym etapie ubytki zostały przygotowane pod pośrednie odbudowy adhezyjne. Przed pobraniem wycisków w zębach 16 i 17 wykonano natychmiastowe pokrycie zębiny a następnie odbudowano zrąb zębów przy pomocy kompozytu.



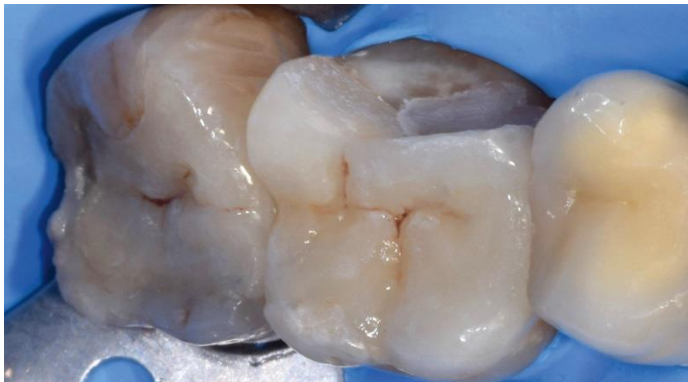
W kolejnym kroku wykonano pośrednie odbudowy adhezyjne z dwukrzemianu litu. Ceramika wewnętrznej powierzchni inlay została zewnątrzustnie kondycjonowana przez wytrawienie 5% kwasem fluorowodorowym przez 20 sekund, a następnie została pokryta silanem.

2

3

Kontrola po tygodniu od cementownia adhezyjnego inlay z dwukrzemianu litu.

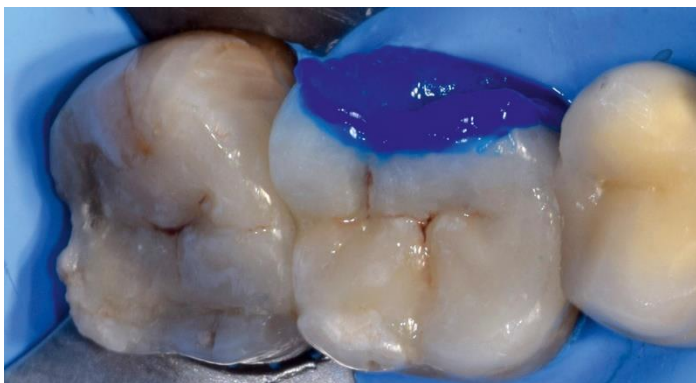




4
Niestety, po 3 latach ściana podniebienna zęba 16 uległa złamaniu. Przed przystąpieniem do naprawy uszkodzonej rekonstrukcji zaizolowano pole zabiegowe przy pomocy koferdamu.

5

Przy pomocy wiertła z nasypem diamentowym zmatowiono powierzchnię złamania obejmującą tkanki zęba oraz część pośredniej rekonstrukcji z dwukrzemianu litu.



6
Następnie wytrawiono i oczyszczono tkanki zęba oraz powierzchnię dwukrzemianu litu przy pomocy kwasu ortofosforowego (GLUMA Etch 35 gel). Powierzchnie zostały spłukane wodą.

7

Kolejno wykonano silanicję powierzchni dwukrzemianu litu przy pomocy GLUMA Ceramic Primer. W czasie wykonywania tego kroku ważne jest aby nie pokryć Primerem odsłoniętej zębiny. Primer został osuszony przy pomocy powietrza przez 20 sekund.





W kolejnym kroku powierzchnia zęba oraz powierzchnia dwukrzemianu litu zostały pokryte GLUMA Bond Universal. Po 20 sekundowej aktywnej aplikacji system wiążący został osuszony przy pomocy powietrza do momentu aż powietrze nie powodowało ruchu warstwy systemu wiążącego.

8

9

Na końcu złamany fragment ściany podniebiennej zęba został odbudowany przy pomocy trzech porcji kompozytu Charisma Diamond. Odbudowa została zakończona i wypolerowana.



Opis przypadku Dr Stefano Daniele, dentysty pracującego w Mediolanie, we Włoszech.

ZACIEKAWIONY?

Pobierz darmowy egzemplarz Instrukcji stosowania napraw wewnątrzustnych.